

**ESTUDIO ECOCARTOGRÁFICO DE LAS ISLAS DE FUERTEVENTURA Y  
LOBOS**  
**MINISTERIO MEDIO AMBIENTE - DIRECCIÓN GRAL. DE COSTAS**

<b>x=</b>	562768
<b>y=</b>	3112780
<b>z=</b>	-46,00

<b>Muestra</b>	<b>0577_00</b>
<b>Provincia</b>	<b>LAS PALMAS</b>

<b>Mediana:</b>	Arenas Finas
<b>Moda:</b>	Arenas Finas
<b>Tm (mm):</b>	0,193
<b>D<sub>50</sub>(mm):</b>	<b>0,18</b>

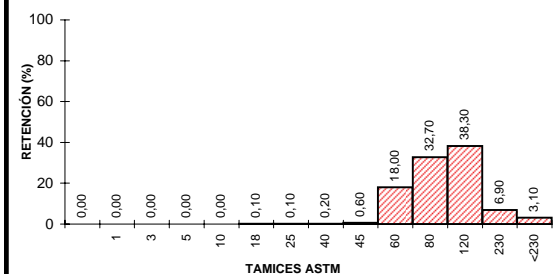
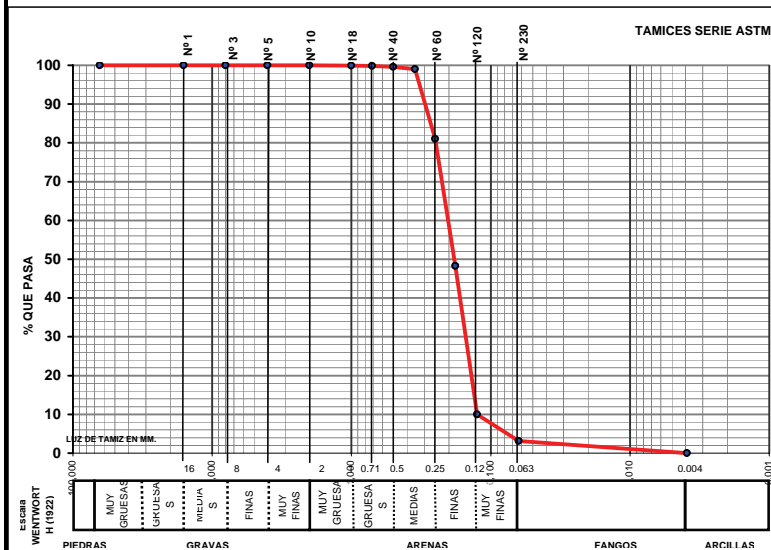
D5(mm):	0,325
D16 (mm):	0,264
D25(mm):	0,235
<b>D<sub>50</sub>(mm):</b>	<b>0,18</b>
D75(mm):	0,14
D84 (mm):	0,132
D95(mm):	7,61E-02

D5 (phi):	1,62
D16 (phi):	1,92
D25 (phi):	2,09
D50 (phi):	2,45
D75 (phi):	2,79
D84 (phi):	2,92
D95 (phi):	3,72

Tm (phi):	2,371
C <sub>s</sub> (tn/m <sup>3</sup> )	
% finos:	3,100
QD	0,354
IGSD	0,567
Kg	1,214
Ski	0,074

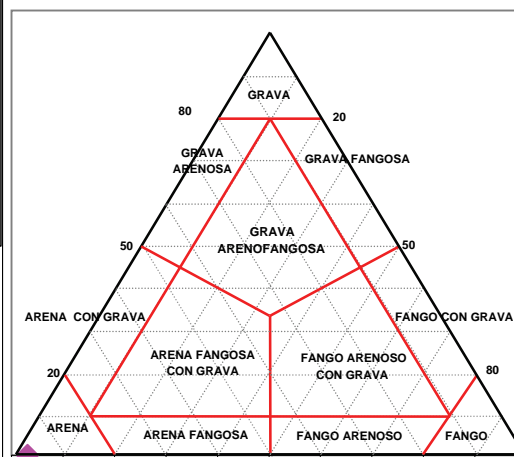
CATEGORIA	%
GRAVAS (> 2 mm)	0,00
ARENA (2-0,063 mm)	96,90
LUTITAS (< 0,063 mm)	3,10

## ARENA



## UTE MAXORATA

## CLASIFICACION TEXTURAL - DIAGRAMA TRIANGULAR





## LABORATORIO DE ANÁLISIS

### INFORME DE ENSAYO

**Nº de Registro**      **FU0577\_00**

Ecología y arqueología marina del estudio  
ecocartográfico de las islas de  
Fuerteventura y Lobos.

#### DATOS DE LA MUESTRA

**Tipo de muestra:** Sedimentos.  
**Muestreo:** HIDTMA ECOMAR, S.L.  
**Identificación:** 0577 00

#### RESULTADOS

Parámetro	Resultado	Método
Cadmio total	<0.05 mg/kg	EPA 7131A
Cobre total	<0.05 mg/kg	EPA 7210
Plomo total	<0.05 mg/kg	EPA 7420
Níquel	<0.05 mg/kg	EPA 7520
Mercurio total	<3 mg/kg	EPA 7471A
Materia orgánica	0.25 %	Oxidación con dicromato
Potencial REDOX	173 mV	Electrometría
Hidrocarburos totales	<0.1 mg/l	Espectroscopía IR EPA 418
Coliformes totales	0 ufc/g	Filtración en membrana y cultivo a 44°, recuento de colinas. St. Meth. 9222 D y 9230 C
Coliformes fecales	0 ufc/g	
Streptococos fecales	0 ufc/g	Filtración en membrana y cultivo a 37°, recuento de colinas. St. Meth. 9222 D y 9230 C

#### Observaciones:

  
Fdo.: Gilberto Diosdado Doñate  
Director Técnico

Antigua, a 16 de noviembre de 2005